



LA DYSLALIE, C'EST QUOI ?

La dyslalie est un trouble de la parole qui touche surtout les enfants, ils ont des difficultés à prononcer et articuler certains sons.

Elle implique :

Bégaiement

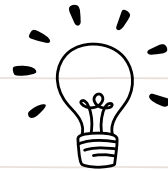
Zozotement

Confusion entre certaines consonnes (b prononcé comme un p)

Difficultés scolaires



“
À ne pas confondre avec
la dyslexie !
”



LE SAVIEZ- VOUS ?

On retrouve entre 8 à 10 %
d'élèves dyslaliques dans les
écoles en France

Il existe des classes adaptées
pour ces élèves

LES CAUSES

C'est à partir de l'âge de 4 ans que l'on peut diagnostiquer une dyslalie chez l'enfant.

Il existe plusieurs causes qui peuvent être à l'origine de ce trouble du langage :

Problèmes auditifs

Malformations anatomiques
(Bec de lièvre, ...)

Certaines pathologies
(Trisomie 21, ...)

Troubles émotionnels

Retard mental



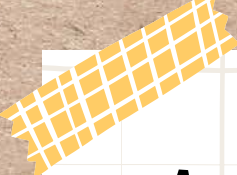


LA DYSLALIE

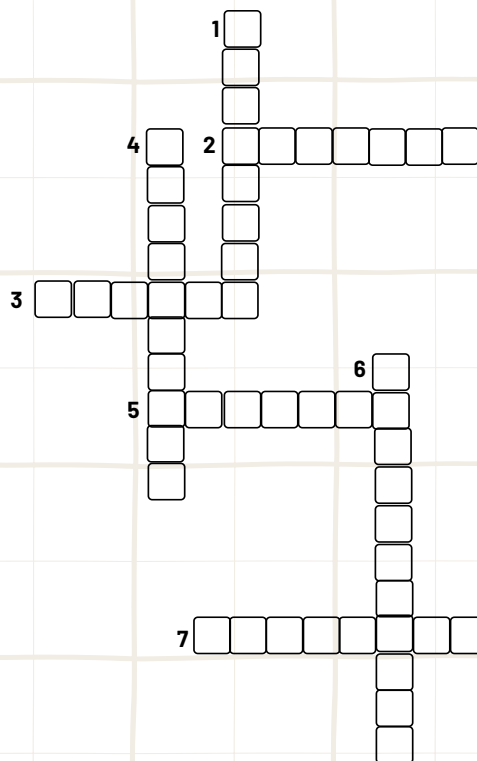
Apprenez-en plus sur ce trouble du langage !



DELOGE Joséphine
DUCHENE Lucile
LAMY Cloé



A VOUS DE JOUER !



1. Sujet principal de la brochure
2. Domaine que touche cette pathologie
3. Âge auquel ce trouble est diagnostiqué
4. Conséquence de ce trouble
5. Personnes touchées par cette pathologie
6. Personnes spécialisées dans la rééducation de cette pathologie
7. Objets pouvant être supprimés pour réduire ce trouble

1-dyslalie - 2-langage - 3-quatre - 4-azototement - 5-enfants - 6-psychologue - 7-biberons



LES SOLUTIONS

Il existe plusieurs professionnels de santé spécialisés dans la rééducation de la dyslalie ...

Orthophoniste

Psychologue

... et plusieurs méthodes

Reduction de l'utilisation des tétines et des biberons

Exercices de placement de langue

