

# La portée de l'utilisation de la communication gestuelle associée à la parole dans les productions lexicales d'enfants tout-venants et en difficultés langagières

GROSJEAN Charline

Université de Lorraine

[charline.grosjean7@etu.univ-lorraine.fr](mailto:charline.grosjean7@etu.univ-lorraine.fr)





# ACQUISITION DU LANGAGE CHEZ L'ENFANT

# ENTREE DANS LE LANGAGE ORAL

Aux alentours de **10 à 18 mois** :  
premiers productions de mots de  
l'enfant (mot de l'environnement  
premier)

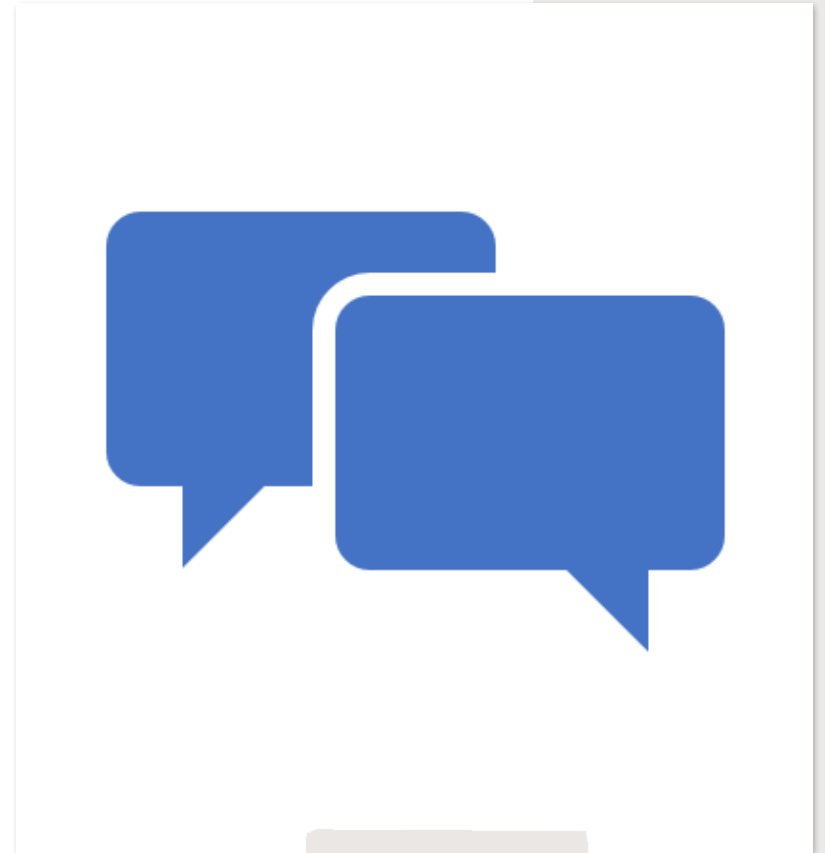


Aux alentours de **2 ans** : explosion  
lexicale (augmentation du rythme  
d'acquisition du vocabulaire avec une  
production d'une dizaine de nouveaux  
mots/jour)

# ACQUISITION DU LANGAGE CHEZ L'ENFANT

Acquisition du langage est assez **individuel** → Lié à de nombreux facteurs :

- Milieu socio-culturel
- Milieu socio-économique
- Stimulation du langage



# ACQUISITION DU LANGAGE CHEZ L'ENFANT

- Le bébé est un être pourvu « d'intention de communiquer » depuis sa naissance: il le manifeste avec des gestes. On parle d'intentionnalité (Searle & Austin, 1985)
- Input langagier : L'adulte a un rôle privilégié → il offre des données langagières aux jeunes enfants

# ACQUISITION DU LANGAGE CHEZ L'ENFANT

Automatismes gestuels

Automatismes langagiers



# LE BEBE SIGNE

# LE BEBE SIGNE

- « La communication gestuelle associée à la parole » ou « bébé signe » → on prononce à l'oral tous les mots que l'on signe avec les mains
- *Les signes sont nécessaires pour bébé pour différentes raisons :*
  - Pouvoir attirer l'attention
  - Exprimer ses besoins/émotions
  - Favoriser le lien parent-enfant : rassurant pour l'enfant et le parent
  - Plus d'estime de soi et certaine autonomie
  - Développement de sa motricité fine





« C'est l'heure de **dormir**  
mon petit cœur. »



« Je te donne ton **doudou**. »



« **Bisou** mon cœur. »



« **À tout à l'heure** ! »

# LA COMMUNICATIO N AVEC BEBE AU TRAVERS DE SIGNES

# HYPOTHESE DE RECHERCHE

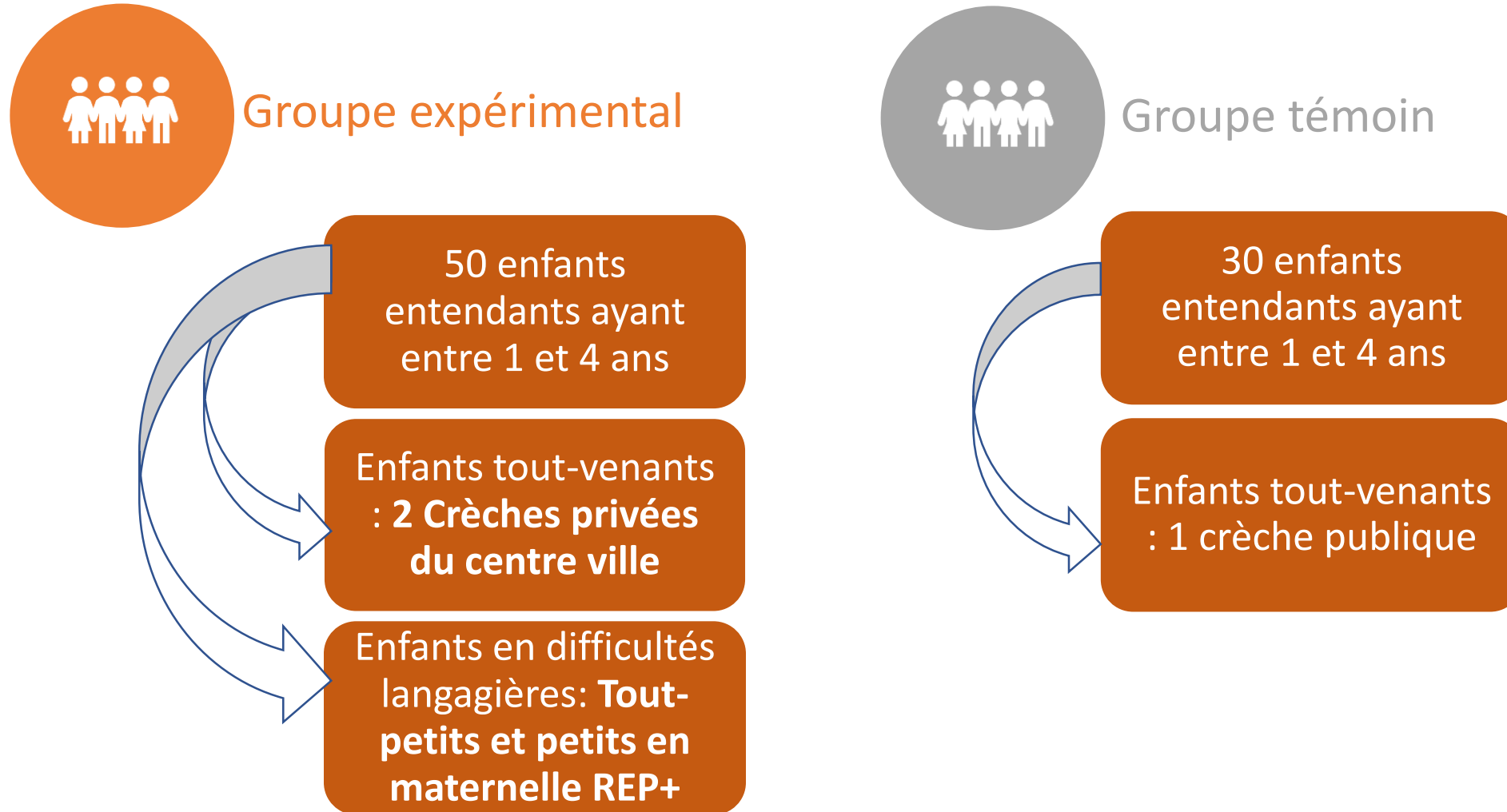
---

La communication gestuelle associée à la parole (bébé signe) permettrait aux enfants tout-venants et surtout en difficultés langagières d'être plus performants dans leurs productions lexicales:

- Facilitation dans l'acquisition du vocabulaire
- Amélioration de la qualité des productions lexicales



# LA METHODOLOGIE



# OBSERVATIONS

- Pré-test et post-tests : EVALO BB et EVALO 2-6 modifiés selon nos besoins
- Ateliers bébé signe sur le vocabulaire non-maîtrisé au pré-test

Pré-tests

Ateliers bébé  
signe

Post-tests

<b>Prénom :</b>	<b>NOM :</b>
<b>Date de naissance :</b>	Classe :
Sexe : <input type="checkbox"/> fille <input type="checkbox"/> garçon	Age :
Lunettes : <input type="checkbox"/> oui <input type="checkbox"/> non	Langue(s) parlée(s) à la maison :
<b>Date :</b>	<b>Ecole :</b>
Expérimentateur :	Assistant-observateur :

NB : Ne pas tenir compte de la qualité de la parole.

Heure début : .....

### 1. Accueil & jeu libre

Dire : « *Bonjour (prénom de l'enfant). Tu vas bien ? Je m'appelle (prénom du testeur). On va jouer ensemble* »

### 2. Jeu partagé (EVALO BB)

a. **Lexique & morpho-syntaxe** : dénomination (expression), désignation (compréhension) Demander à l'enfant de, dans l'ordre :

- D'abord, **nommer les objets** (« *Qu'est-ce que c'est?* » « *Qui est-ce?* » « *C'est...* ») ou les **actions** réalisées par le testeur avec les objets (« *Qu'est-ce qu'il fait?* » ; ou pour les cris d'animaux : « *Comment il fait, ... ?* »)



	Dénomination « <i>Qu'est-ce que c'est?</i> »	
	L'enfant donne une réponse verbale	Pts
Le chat		
[miaou] (donner l'exemple avec « vache »)		
Le chien		
<b>La balle</b>		
L'enfant saute		
Les enfants jouent à la balle		
L'assiette		
Le garçon mange dans son assiette		
La vache		

3. **Dénomination** à partir d'images (ou en montrant sur soi les parties du corps) (EVALO 2-6)

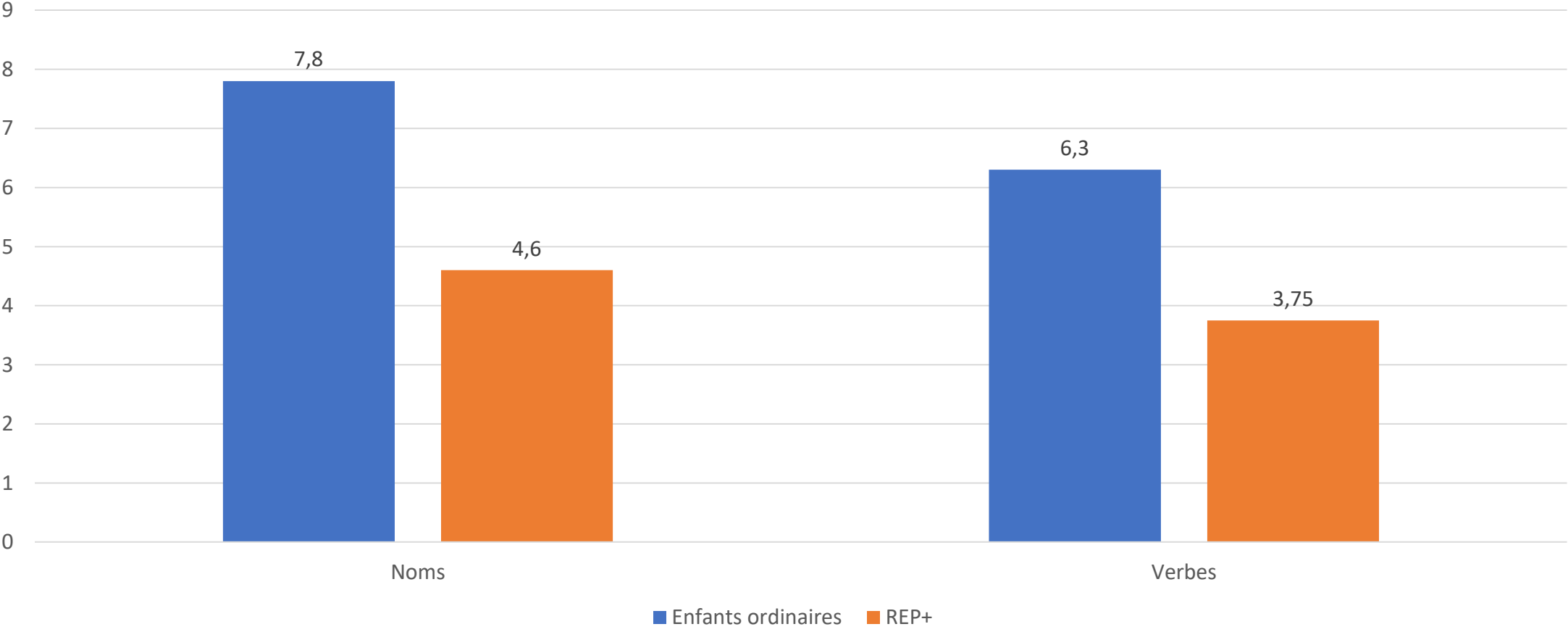
Si échec répété : arrêt – commencer avec un exemple : montrer son nez, sa main ; demander : qu'est-ce que c'est ?

	Production spontanée	Pts Lex 1	Mots produits après ébauche	Pts Lex 2		Production spontanée	Pts Lex 1	Mots produits après ébauche	Pts Lex 2
bras					pantalon				
tête					souris				
bouche					tortue				
nez					escargot				
arbre					oiseau				
livre					poisson				
gâteau					crocodile				
soleil					araignée				
manteau					lapin				
chaussettes					biberon				
chaussures					pomme				
dinette					banane				
voiture					fraise				
toboggan					pluie				
herbe					cerise				
nuage					papillon				
Sous-totaux		/ 32		/16			/ 32		/16
Total NOMS									/64

	Production spontanée	Pts Lex 1	Mots produits après ébauche	Pts Lex 2
dormir				
manger				
peindre				
boire				

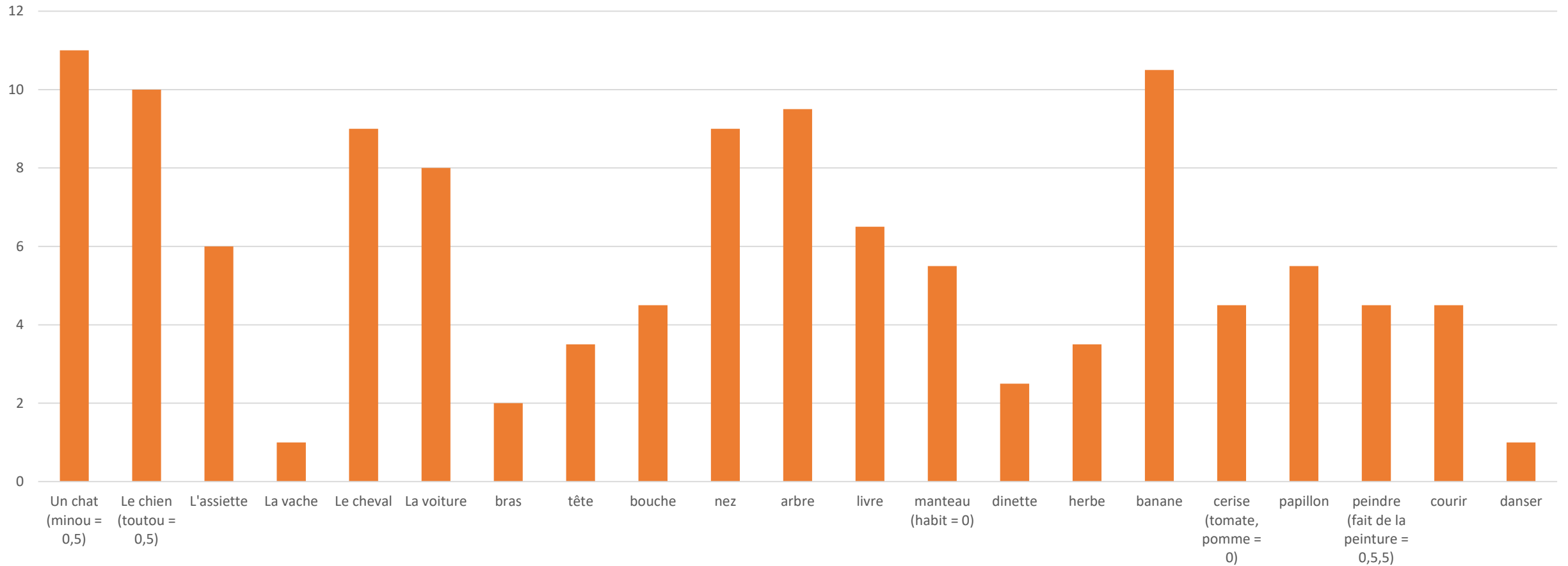
Total NOMS + VERBES =			
Lex 1 =	/80	Lex 2 =	/40
 Score Déno Lexique total* 			

# RESULTAT PRE-TESTS



# RESULTAT PRE-TESTS

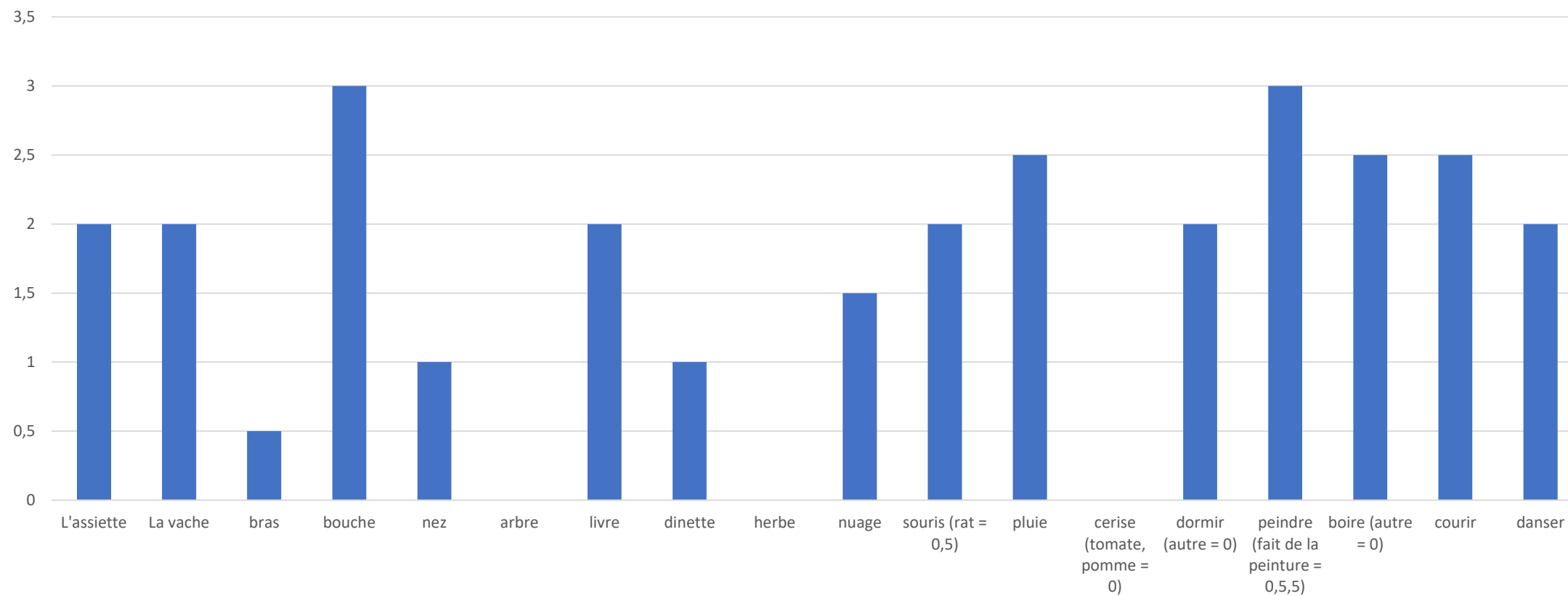
ENFANTS TOUTS-VENANTS





# RESULTAT PRE-TESTS

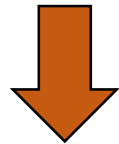
ENFANTS REP+



ATELIERS DE COMMUNICATION  
GESTUELLE ASSOCIEE A LA  
PAROLE (BEBE SIGNE)

# ATELIERS BEBE SIGNE

- Pour chaque établissement :
- 2 séances /semaine durant 4 semaines



Les enfants d'un établissement sont divisés en 3 groupes hétérogènes

# COMPTINES SIGNEES



L'araignée Gypsie



Tiens, voilà la pluie



Mais le soleil



monte à la gouttière



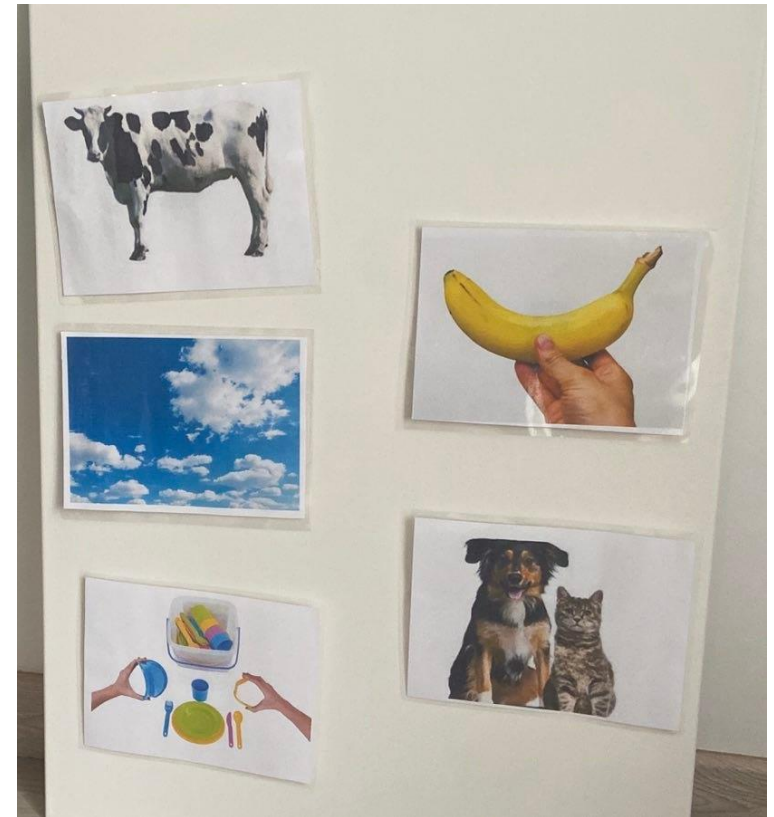
Gypsie tombe par terre



a chassé la pluie...



# DENOMINATIONS D'IMAGES



# CONCLUSION

- Notre analyse quantitative est toujours en cours : Post-test
- Niveau de départ déterminé par les pré-tests
- Remarque : de nombreuses évolutions concernant les acquisitions langagières
- Néanmoins, les améliorations relevées sont peut-être dû, également, à un développement normal du langage

**MERCI POUR  
VOTRE  
ATTENTION**

