

Dorine Mesurolle

Université de Lorraine

dorine.mesurolle4@etu.univ-lorraine.fr

L'iconicité lexicale en Langue des Signes Française

Etude du champ lexical des animaux



CONTEXTE

Langues naturelles

Nées d'un besoin spécifique de communication



L



S

Composées de signes

Produits par les mains, perçus par la vue

Communauté Sourde française

Utilisées par des communautés Sourdes spécifiques



F

CONTEXTE

L'**iconicité** est un lien d'analogie entre la forme d'un signe et un ou plusieurs des **éléments saillants de son référent**.

La **saillance perceptive** est le fait que notre **perception** sélectionne les **éléments saillants d'un tout** afin d'en déduire sa structure élémentaire (Millet, 2019).

Une majorité des signes sont iconiques bien qu'en partie **arbitraires** car ils sont **culturels** et **conventionnels**.

Cuxac, 2000
Dubuisson, 2000
Millet, 2019



CONTEXTE

Procédés iconiques

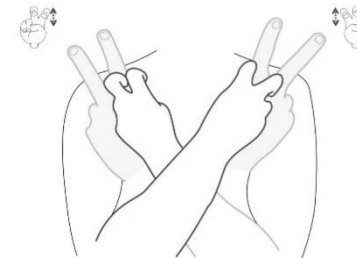
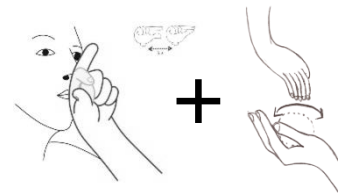
Dubuisson, 2000

Millet, 2019

- ❖ Iconicité représentationnelle totale
- ❖ Iconicité représentationnelle partielle
- ❖ Iconicité de relation partie-tout



Analyse de 24 signes d'animaux issus
de données dictionnairiques



CONTEXTE

Procédés iconiques

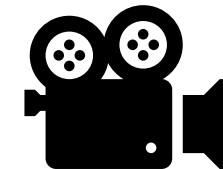
Dubuisson, 2000

Millet, 2019

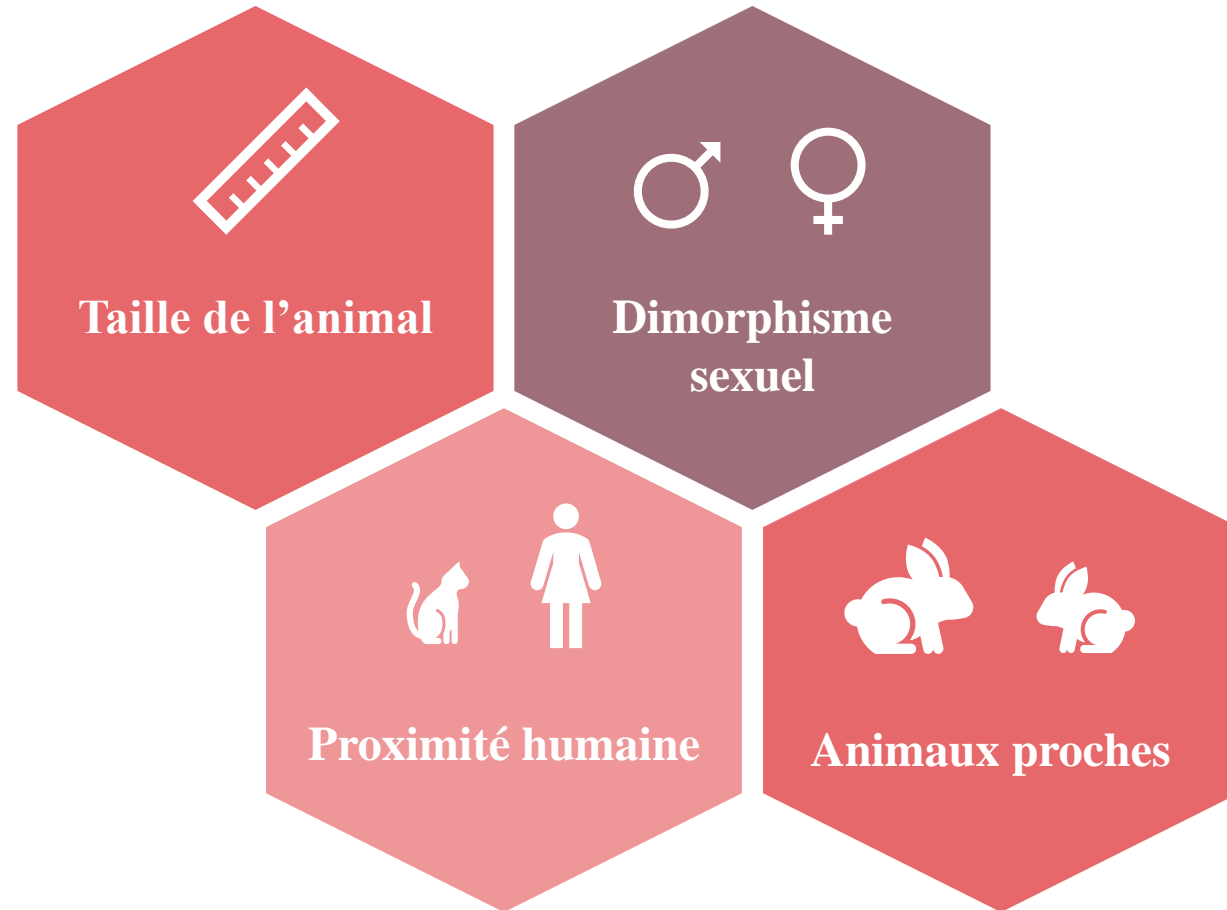
- ❖ Iconicité représentationnelle totale
- ❖ Iconicité d'activité humaine
- ❖ Iconicité de relation partie-tout



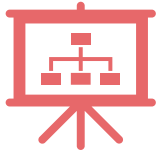
Récolte de données auprès
de locuteurs



PROBLEMATIQUES



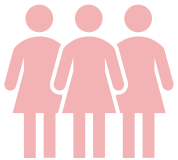
METHODOLOGIE



Le diaporama



Les animaux



Les participants



L'enregistrement



CONSIGNE

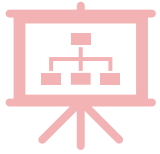
Une photo d'un animal va apparaître à l'écran et vous devrez signer l'animal en LSF. Si le signe n'existe pas, vous pouvez l'inventer.

L'expérience se déroule en trois étapes :

- 1) Vous avez un seul animal par diapositive à signer
- 2) Vous avez deux animaux qui se ressemblent par diapositive à signer
- 3) Vous avez trois animaux, le mâle, la femelle et le bébé par diapositive à signer.

Chaque étape commence par un entraînement. Vous serez filmé afin de conserver les signes effectués dans l'unique but de les étudier (aucune diffusion). A la fin, nous pourrions discuter librement de vos ressentis.

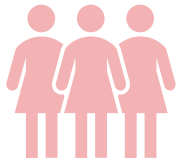
METHODOLOGIE



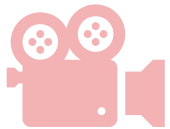
Le diaporama



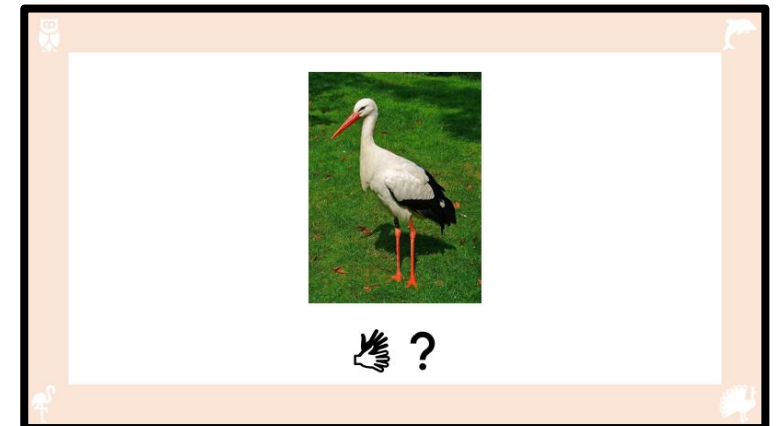
Les animaux
23



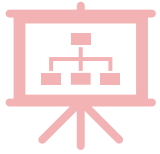
Les participants



L'enregistrement



METHODOLOGIE

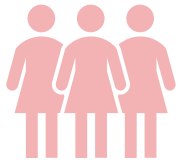


Le diaporama



Les animaux

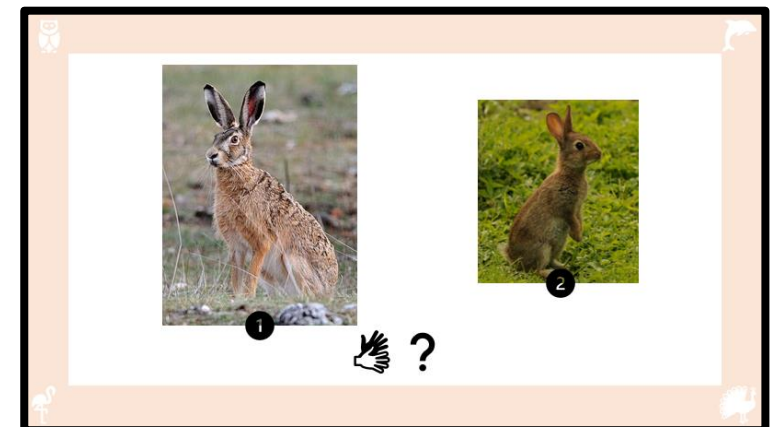
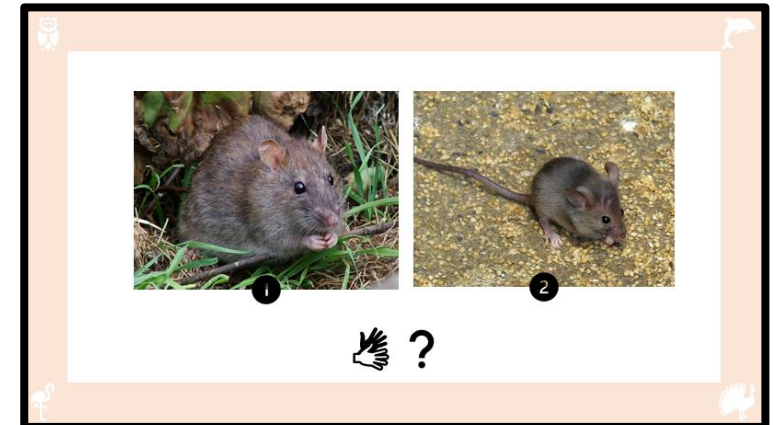
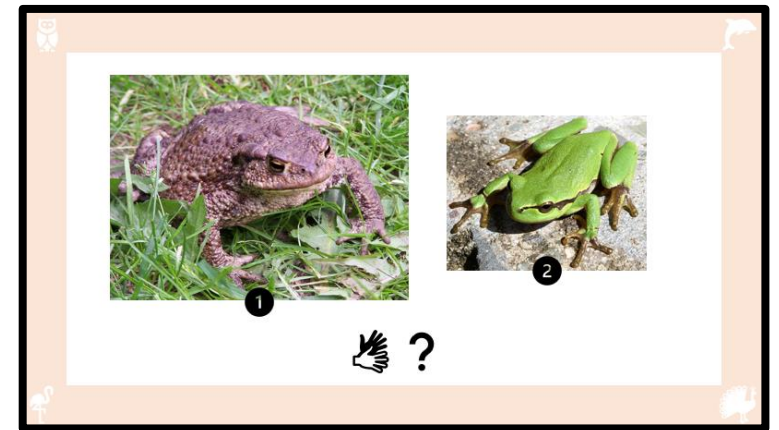
6



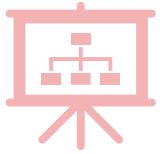
Les participants



L'enregistrement



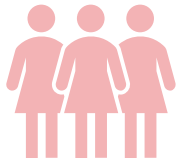
METHODOLOGIE



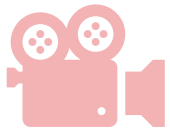
Le diaporama



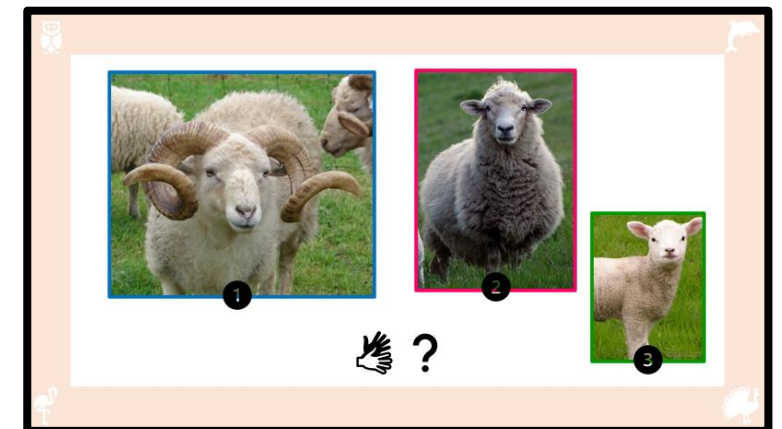
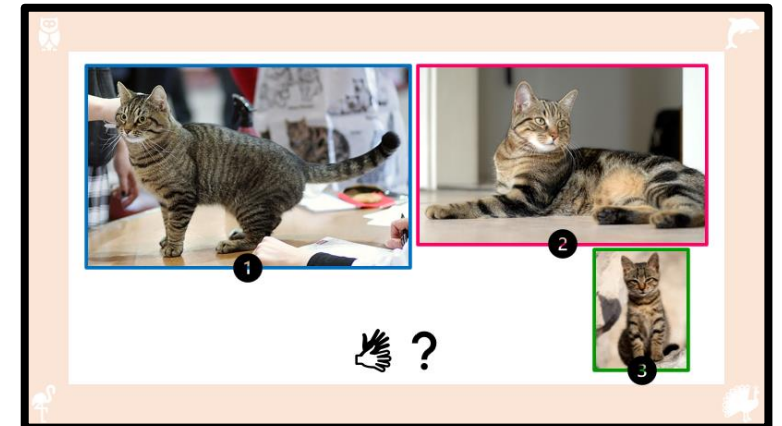
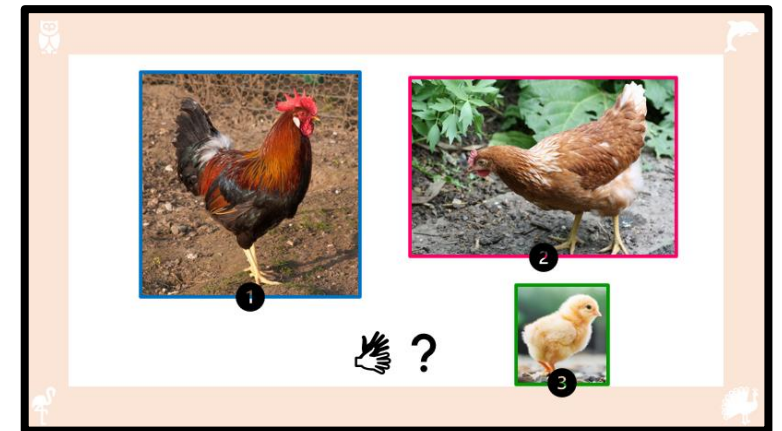
Les animaux
15



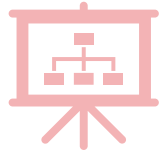
Les participants



L'enregistrement



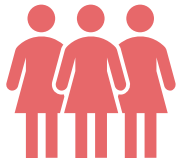
METHODOLOGIE



Le diaporama



Les animaux

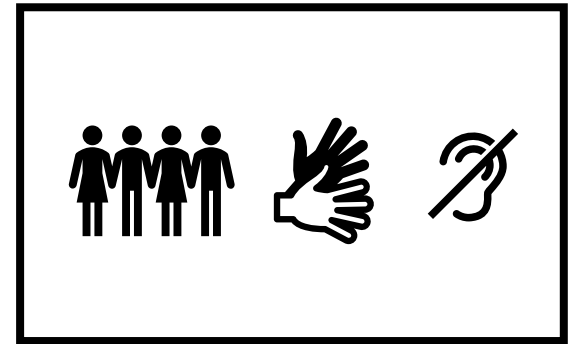


Les participants

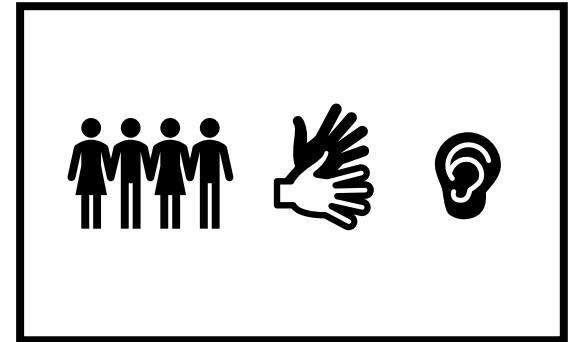


L'enregistrement

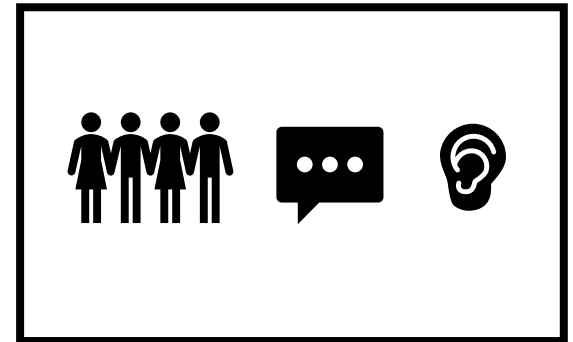
10



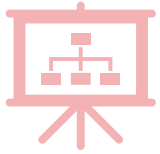
5



10



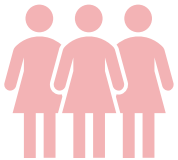
METHODOLOGIE



Le diaporama



Les animaux



Les participants



L'enregistrement



PREMIERES DONNEES

 [ANIMAL] + Transfert Situationnel, Transfert Personnel, Transfert de Taille et de Forme



PREMIERES DONNEES



Variation de la partie sélectionnée



PREMIERES DONNEES

- ❖ [ANIMAL] + Transfert Situationnel, Transfert Personnel, Transfert de Taille et de Forme
- ❖ Variation de la partie sélectionnée



Animaux proches

- ❖ Labialisation
- ❖ Sélection d'une saillance distinctive (en ajout ou pas)
- ❖ Variation de l'orientation



Mâle/femelle/juvénile

- ❖ Variation de la configuration ou du mouvement
- ❖ Compositions : [ANIMAL] + [FEMELLE]/[MALE]
- ❖ Juvénile : [ANIMAL] + TTF/[BEBE]/[ENFANT]

CONCLUSION

Work in progress ...

- ❖ Influence de la taille de l'animal sur le procédé iconique ?
- ❖ Un signe pour l'espèce ou par sexe ?
 - ❖ Influence du dimorphisme sexuel
 - ❖ Influence de la proximité humaine
- ❖ Différenciation iconique des animaux proches ?
- ❖ Iconicité d'activité humaine ?

BIBLIOGRAPHIE

Cuxac, C. (2000). *La langue des signes Française (LSF) : Les voies de líconicité*. Ophrys.

Dubuisson, C., Miller, C., & Lelièvre, L. (1999). *Grammaire descriptive de la LSQ: Vol. t. II, Le Lexique*. Université du Québec à Montréal, Groupe de recherche sur la LSQ.

Millet, A., Verlaine, L., & Morgenstern, A. (2019). *Grammaire descriptive de la langue des signes française : Dynamiques iconiques et linguistique générale* (UGA Éditions, Éd.). UGA éditions.